

Information zum Veranstaltungsort der A.S.D.U German Open 2011

1. Daten & Fakten

Das Burghäuser Stadtsaalgebäude befindet sich in der Altstadt Burghausens. Vor dem Stadtsaal gibt es einen großen Platz der auch als Parkplatz genutzt werden kann. Die Anschrift lautet:

Stadtsaal Burghausen, Stadtplatz 108, 84489 Burghausen, Germany



2. Stadtsaal Vorplatz

Das ist der Burghäuser Altstadtplatz mit dem Vorplatz zum Stadtsaalgebäude. Der Stadtsaal ist eingeraht von vielen weiteren historischen Bauten, Hotels, Gasthäusern und städtischen Verwaltungsstellen. Hinter der Altstadt erstreckt sich die „Längste Burg der Welt!“



Vorplatz des Stadtsaalgebäudes



Von der Rechten Seite



Die Fassade und der Eingangsbereich



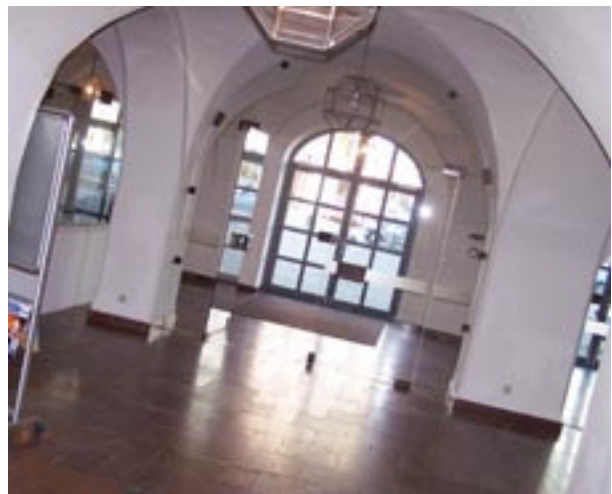
Belebter Vorplatz bevor es los geht

3. Eingangsbereich/Foyer

Das Stadtsaalgebäude besteht aus mehreren Räumen, Gewölben und Stöcken. Im Herzen des Gebäudes gibt es einen lichtdurchströmten Innenhof. Da der Burghäuser Stadtsaal ein noch aus der Gründerzeit Burghausens bestehender Altbau ist, gibt es jede Menge historischer Räumlichkeiten.



Tages- und Abendkasse



Eingangsbereich/Foyer



Messebereich Foyer links



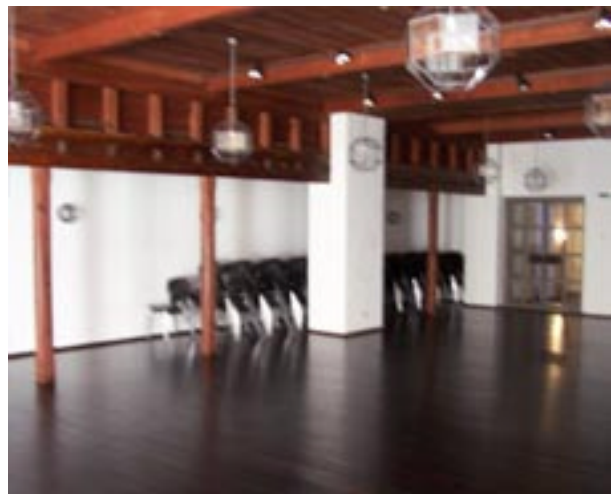
Messebereich Foyer rechts

4. Helmbrechtsaal

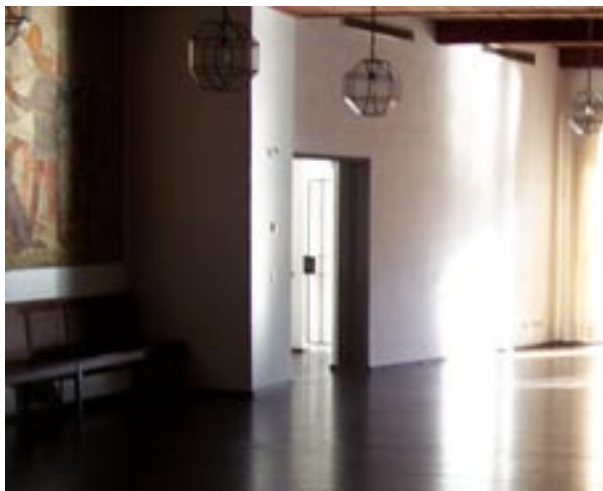
Hier finden Sie einen Teil der Garderoben während der A.S.D.U. German Open 2011. Der Helmbrechtsaal befindet sich hinter dem Treppenaufgang in den ersten Stock und gehört zu den historischen Räumen im Stadtsaalgebäude von Burghausen.



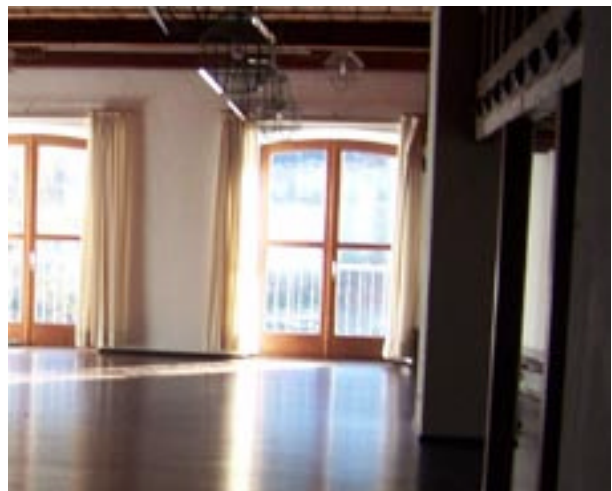
Helmbrechtsaal mit Zugang vom Foyer



Südansicht mit Überdachung



Tür zum Aufwärmraum



Blick auf die Salzach nach Österreich

5. Die Schwemme

Hier wird es ebenfalls Garderobenplätze während der A.S.D.U. German Open 2011 geben. Zusätzlich gibt es im Nebenraum die Möglichkeit für Tänzer sich warm zu tanzen in der eigens kreierten Warm Up Arena. Für Fragen diesbezüglich kontaktieren Sie uns gerne.



Schwemme mit Zugang vom Foyer



Im Gewölbe entstehen Garderoben



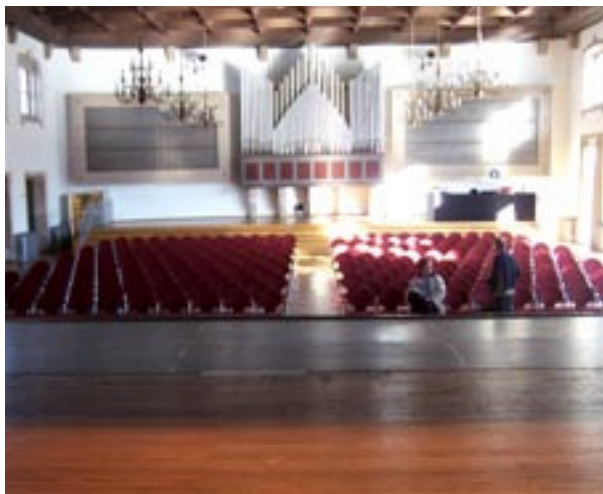
Hier der Aufwärmraum / Warm Up Arena



Während des Events ohne Bestuhlung

6. Der Stadtsaal selbst

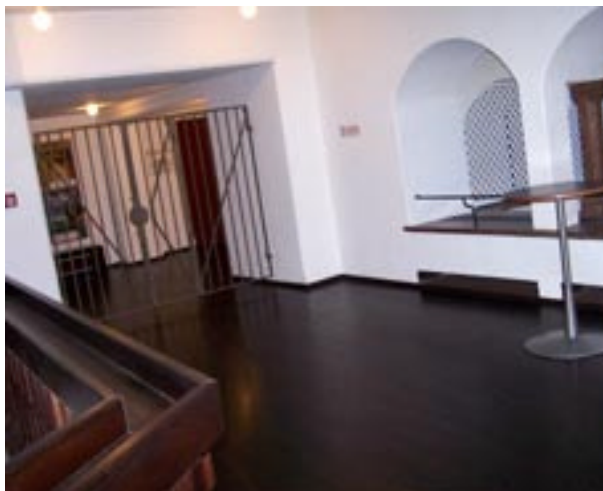
Das Veranstaltungszentrum der A.S.D.U. German Open 2011. In den Stadtsaal wird eigens eine Bühne errichtet um den Anforderungen an die Meisterschaft gerecht zu werden. Das Foyer ist der Zugangsreich und Ausstellungsfläche unserer Fotografen.



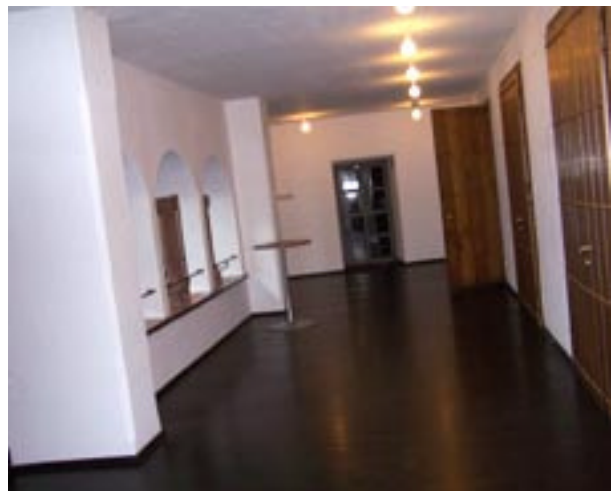
Stadtsaal im Originalzustand



Umgebaut für German Open



Stellplatz unseres Fototeams im Foyer



Eingänge & Foyer zum Stadtsaal